



# ព្រះរាជាណាចក្រកម្ពុជា

## បាតិ សាសនា ព្រះមហាក្សត្រ



**ក្រសួងកសិកម្ម រុក្ខាប្រមាញ់ និង នេសាទ**



លេខ...០៣៧៤..... ប្រក.កសក

### ប្រកាស

### ស្តីពី

### ការបង្កើតនិងការគ្រប់គ្រងតំបន់ព្រៃសហគមន៍ក្នុងខេត្តតាកែវ

#### រដ្ឋមន្ត្រីក្រសួងកសិកម្ម រុក្ខាប្រមាញ់ និងនេសាទ

- បានឃើញរដ្ឋធម្មនុញ្ញនៃព្រះរាជាណាចក្រកម្ពុជា
- បានឃើញព្រះរាជក្រឹត្យលេខ នស/រកត/០៩០៨/១០៥៥ ចុះថ្ងៃទី២៥ ខែកញ្ញា ឆ្នាំ២០០៨ ស្តីពីការតែងតាំងរាជរដ្ឋាភិបាល នៃព្រះរាជាណាចក្រកម្ពុជា
- បានឃើញព្រះរាជក្រមលេខ ០២/នស/៩៤ ចុះថ្ងៃទី២០ ខែកក្កដា ឆ្នាំ១៩៩៤ ដែលប្រកាសឱ្យប្រើច្បាប់ស្តីពីការរៀបចំ និងការប្រព្រឹត្តទៅនៃគណៈរដ្ឋមន្ត្រី
- បានឃើញព្រះរាជក្រមលេខ នស/រកម/០១៩៦/១៣ ចុះថ្ងៃទី២៤ ខែមករា ឆ្នាំ១៩៩៦ ដែលប្រកាសឱ្យប្រើច្បាប់ស្តីពីការបង្កើតក្រសួងកសិកម្ម រុក្ខាប្រមាញ់ និងនេសាទ
- បានឃើញព្រះរាជក្រមលេខ នស/រកម/០៨០២/០១៦ ចុះថ្ងៃទី៣១ ខែសីហា ឆ្នាំ២០០២ ដែលប្រកាសឱ្យប្រើច្បាប់ស្តីពីព្រៃឈើ
- បានឃើញអនុក្រឹត្យលេខ ១៧ អនក្រ.បក ចុះថ្ងៃទី០៧ ខែមេសា ឆ្នាំ២០០០ ស្តីពីការរៀបចំនិងការប្រព្រឹត្តទៅរបស់ក្រសួងកសិកម្ម រុក្ខាប្រមាញ់ និងនេសាទ
- បានឃើញអនុក្រឹត្យលេខ ១៨៨ អនក្រ.បក ចុះថ្ងៃទី១៤ ខែវិច្ឆិកា ឆ្នាំ២០០៨ ស្តីពីការកែសម្រួលអគ្គនាយកដ្ឋាននៃក្រសួង ទៅជាអគ្គលេខាធិការដ្ឋាន ការដំឡើងរដ្ឋបាលព្រៃឈើ រដ្ឋបាលជលផល ឱ្យមានថ្នាក់ស្មើអគ្គនាយកដ្ឋាន ការដំឡើងនាយកដ្ឋានក្សេត្រសាស្ត្រនិងកែលំអដឹកសិកម្មឱ្យទៅជាអគ្គនាយកដ្ឋានកសិកម្ម និងការកែសម្រួលអគ្គនាយកដ្ឋានចម្ការកៅស៊ូទៅជាអគ្គនាយកដ្ឋានកៅស៊ូស្ថិតនៅក្រោមការគ្រប់គ្រងរបស់ក្រសួងកសិកម្ម រុក្ខាប្រមាញ់ និងនេសាទ
- បានឃើញអនុក្រឹត្យលេខ ៧៩ អនក្រ.បក ចុះថ្ងៃទី០២ ខែធ្នូ ឆ្នាំ២០០៣ ស្តីពីការគ្រប់គ្រងសហគមន៍ព្រៃឈើ
- បានឃើញប្រកាសលេខ២១៩ប្រក.កសក ចុះថ្ងៃទី២១ ខែកក្កដា ឆ្នាំ២០០៦ ស្តីពីគោលការណ៍ណែនាំអំពីសហគមន៍ព្រៃឈើ
- តាមសំណើរបស់ប្រតិភូរាជរដ្ឋាភិបាលទទួលបន្ទុកប្រធានរដ្ឋបាលព្រៃឈើ



### សម្រេច

#### ប្រការ ១..

បង្កើតតំបន់ព្រៃសហគមន៍ក្នុងខេត្តតាកែវ សម្រាប់ធ្វើការគ្រប់គ្រងប្រកបដោយនិរន្តរភាព តាមលក្ខណៈសហគមន៍ព្រៃឈើ ដែលមានទីតាំងស្ថិតនៅក្នុងផ្នែករដ្ឋបាលព្រៃឈើតាកែវនៃខណ្ឌ រដ្ឋបាលព្រៃឈើកំពត ។

#### ប្រការ ២..

- ការបង្កើតតំបន់ព្រៃសហគមន៍នេះមានគោលបំណង ៖
- គ្រប់គ្រង ប្រើប្រាស់ ការពារ ថែរក្សា អភិរក្សជីវចម្រុះ និងអភិវឌ្ឍព្រៃសហគមន៍ឲ្យមាន និរន្តរភាព
  - ប្រើប្រាស់ផល អនុផលព្រៃឈើ ជាលក្ខណៈប្រពៃណីសម្រាប់ការរស់នៅទំនៀមទម្លាប់និង ជំនឿសាសនា
  - ទាញយកផល អនុផលព្រៃឈើ ស្របតាមលទ្ធភាពធនធាន និងសក្តានុពលព្រៃសហគមន៍
  - គាំទ្រដល់គោលនយោបាយរបស់រាជរដ្ឋាភិបាលក្នុងការកាត់បន្ថយភាពក្រីក្រ ។

#### ប្រការ ៣..

តំបន់ព្រៃសហគមន៍ក្នុងខេត្តតាកែវនៃប្រកាសនេះមានប្រាំមួយ(៦)សហគមន៍ព្រៃឈើចែក ចេញជាប្រាំពីរកន្លែងដែលមានផ្ទៃដីសរុបចំនួន៦៣៣២(ប្រាំមួយពាន់បីរយសាមសិបពីរ)ហិកតាដូច មានក្នុងផែនទីភ្ជាប់ជាឧបសម្ព័ន្ធ១នៃប្រកាសនេះនិងជាប្រព័ន្ធខ្សែព្រំបិទជិតកំណត់ដោយចំណុច គោលនិងនិយាមកាដូចបានកំណត់ក្នុងឧបសម្ព័ន្ធ២នៃប្រកាសនេះ។ ក្នុងករណីមានការចាំបាច់ព្រំ ប្រទល់ព្រៃសហគមន៍ដូចបានកំណត់ក្នុងឧបសម្ព័ន្ធ២នៃប្រកាសនេះអាចកែសម្រួលបានតាមការ ជាក់ស្តែង ។

#### ប្រការ ៤..

ដំណើរការរៀបចំនិងការប្រព្រឹត្តទៅនៃសហគមន៍ព្រៃឈើក្នុងតំបន់ព្រៃសហគមន៍នៃប្រកាស នេះ ត្រូវអនុវត្តតាមនីតិវិធីដូចបានកំណត់នៅក្នុងច្បាប់ស្តីពីព្រៃឈើ អនុក្រឹត្យស្តីពីការគ្រប់គ្រង សហគមន៍ព្រៃឈើ និងប្រកាសស្តីពីគោលការណ៍ណែនាំអំពីសហគមន៍ព្រៃឈើ។

#### ប្រការ ៥..

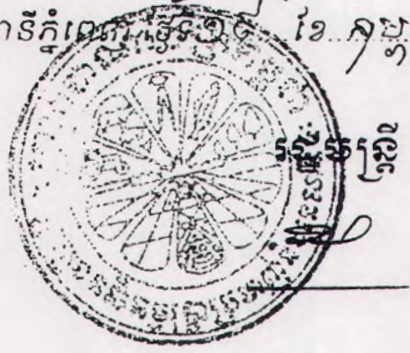
ប្រកាស ឬសេចក្តីសម្រេចទាំងឡាយណាដែលមានខ្លឹមសារផ្ទុយនឹងប្រកាសនេះត្រូវទុកជា និរាករណ៍។



**ប្រការ ៦..**

អគ្គលេខាធិការ អគ្គាធិការ នាយកខុទ្ទកាល័យ ប្រធានរដ្ឋបាលព្រៃឈើ ប្រធាននាយកដ្ឋាន នីតិកម្មកសិកម្ម ប្រធាននាយកដ្ឋានផែនការនិងស្ថិតិ ប្រធានអង្គភាពក្រោមឱវាទក្រសួងកសិកម្ម រុក្ខាប្រមាញ់ និងនេសាទ ដែលពាក់ព័ន្ធ និងប្រធានមន្ទីរកសិកម្ម ខេត្តតាកែវ ត្រូវអនុវត្តប្រកាសនេះ តាមភារកិច្ចរៀងៗខ្លួនចាប់ពីថ្ងៃចុះហត្ថលេខានេះ ។

រាជធានីភ្នំពេញ ថ្ងៃទី ១៥ ខែ មេសា ឆ្នាំ ២០១៣



*Handwritten signature*

**កន្លែងទទួល**

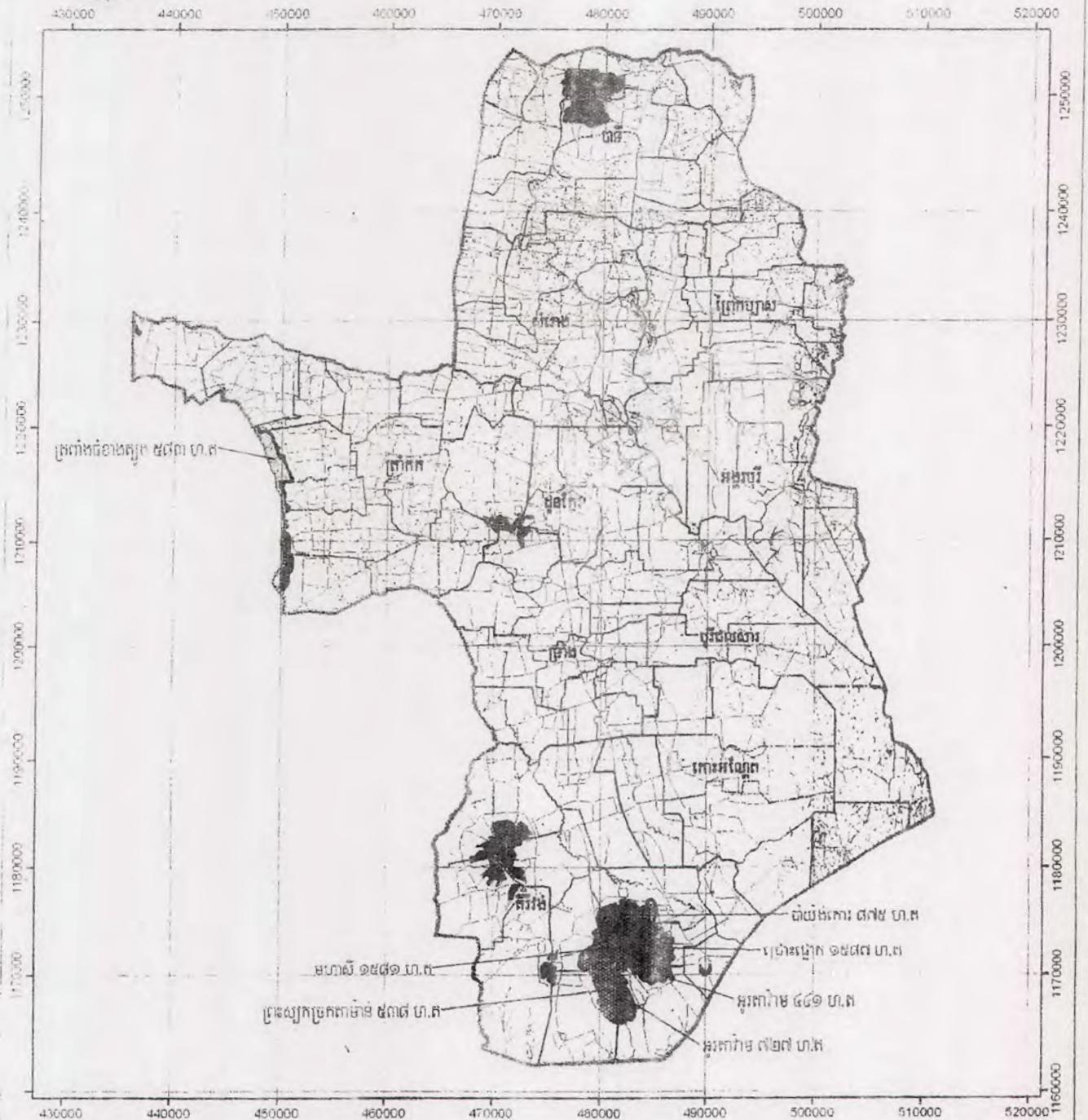
- ក្រសួងព្រះបរមរាជវាំង
- អគ្គលេខាធិការដ្ឋានព្រៃឈើ
- អគ្គលេខាធិការដ្ឋានរដ្ឋសភា
- ទីស្តីការគណៈរដ្ឋមន្ត្រី
- ក្រសួងមហាផ្ទៃ
- ក្រសួងការពារជាតិ
- ក្រសួងសេដ្ឋកិច្ច និងហិរញ្ញវត្ថុ
- ក្រសួងរៀបចំដែនដី នគរូបនីយកម្ម និងសំណង់
- ក្រសួងបរិស្ថាន
- សាលាខេត្តតាកែវ
- ដូចប្រការ ៦
- ឯកសារ កាលប្បវត្តិ



ឧបសម្ព័ន្ធទ : ភ្ជាប់ប្រកាសលេខ ១៧៤ ប្រក.ស.ស. ចុះថ្ងៃទី ១៥ ខែ កុម្ភៈ ឆ្នាំ ២០១៣



### ផែនទី ទីតាំងព្រៃសហគមន៍ពូជទេត្តការកែច្នៃ



**សញ្ញាសម្គាល់**

|                   |                         |
|-------------------|-------------------------|
| ● ទីរួមខេត្ត      | ■ ព្រៃប្រទល់ព្រៃសហគមន៍  |
| — ព្រំប្រទល់ខេត្ត | ■ កម្រងព្រៃឈើឆ្នាំ ២០០២ |
| — ព្រំប្រទល់ស្រុក | ■ ព្រៃស្រោង             |
| --- ព្រំប្រទល់ឃុំ | ■ ព្រៃពាក់កណ្តាលស្រោង   |
| ..... ផ្លូវ       | ■ ព្រៃឈ្មោះ             |
| --- ផ្លូវថ្នាក់   | ■ ព្រៃដូងៗ              |
|                   | ■ ដីក្លាស់កម្របព្រៃ     |


  
**មាឌដ្ឋាន 1:350,000**
  

  
 Coordinate Systems  
 Zone: 48P  
 Projection: UTM  
 Map Datum: Indian 1960



Handwritten signature or mark





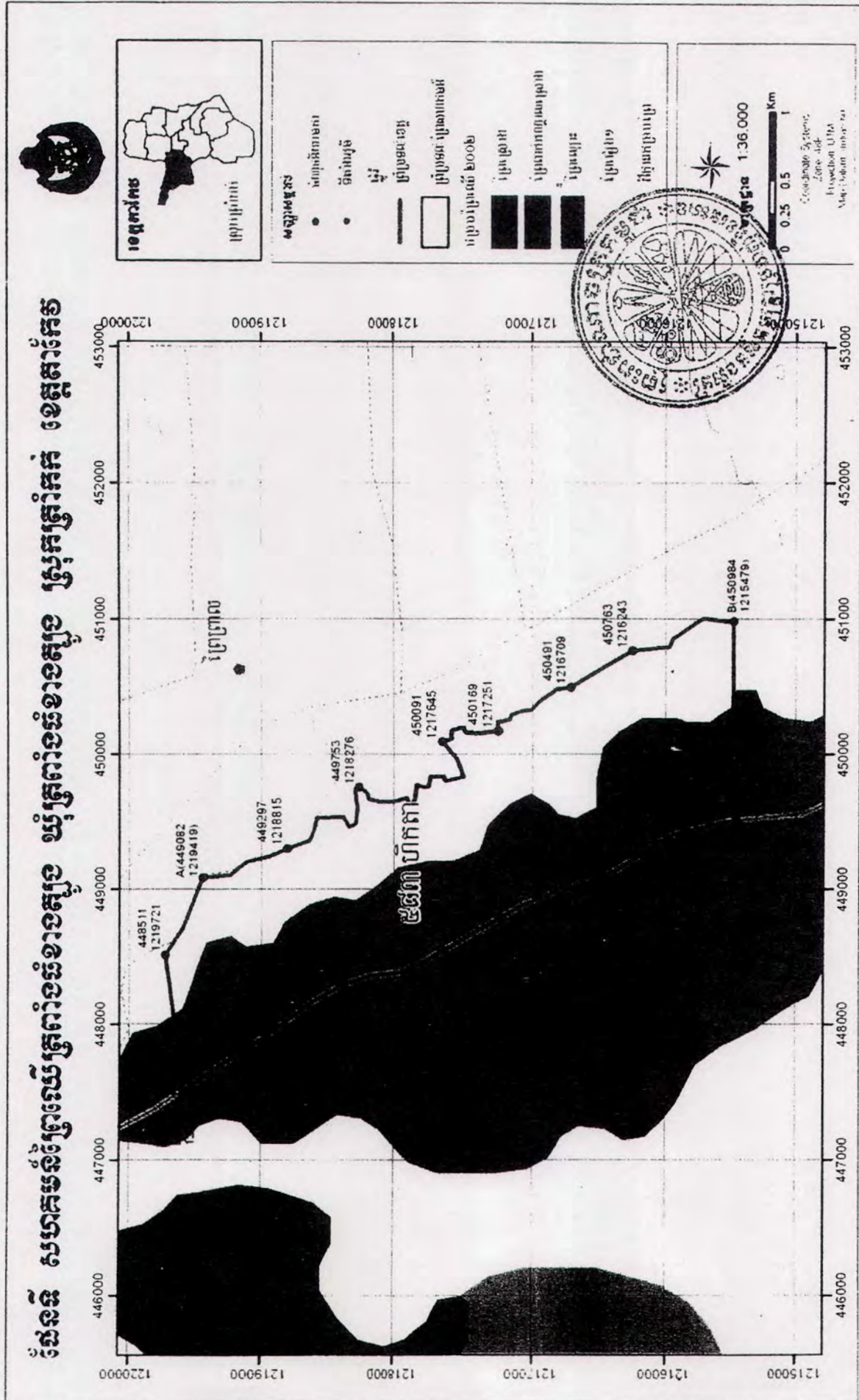


|      |                  |      |                 |                 |                 |                 |   |      |       |       |
|------|------------------|------|-----------------|-----------------|-----------------|-----------------|---|------|-------|-------|
| ៥    | អូតាវ៉ា<br>១១៦៨  | ៤៤១  | 486734 -1170210 | 485897 -1169389 | 483317 -1170172 | 484401 -1170779 | ១ | សោម  | គីរីដ | តាវែវ |
|      |                  |      | 486953 -1169482 | 484903 -1169103 | 482986 -1170775 | 486273 -1170837 |   |      |       |       |
| ៦    | ព្រះស្នាក់ប្រកាស | ៧២៧  | 482152 -1165838 | 480989 -1170274 | 482585 -1169433 | 483302 -1167433 | ១ | តាអូ | គីរីដ | តាវែវ |
|      |                  |      | 481205 -1167873 | 481424 -1170610 | 482488 -1168732 | 483305 -1166801 |   |      |       |       |
|      |                  |      | 480764 -1169675 | 482254 -1169655 | 483063 -1167965 | 483125 -1166161 |   |      |       |       |
|      |                  |      | 481205 -1167873 | 480229 -1166987 | 478950 -1170383 | 481019 -1168656 |   |      |       |       |
|      |                  |      | 481745 -1165895 | 479913 -1167653 | 481142 -1170396 | 481205 -1167873 |   |      |       |       |
|      |                  |      | 480708 -1166265 | 479638 -1168926 | 480764 -1169675 | ៦               | ៦ | ១    |       |       |
| សរុប |                  | ៦៣៣៦ |                 |                 |                 |                 |   |      | ៦     | ១     |



២





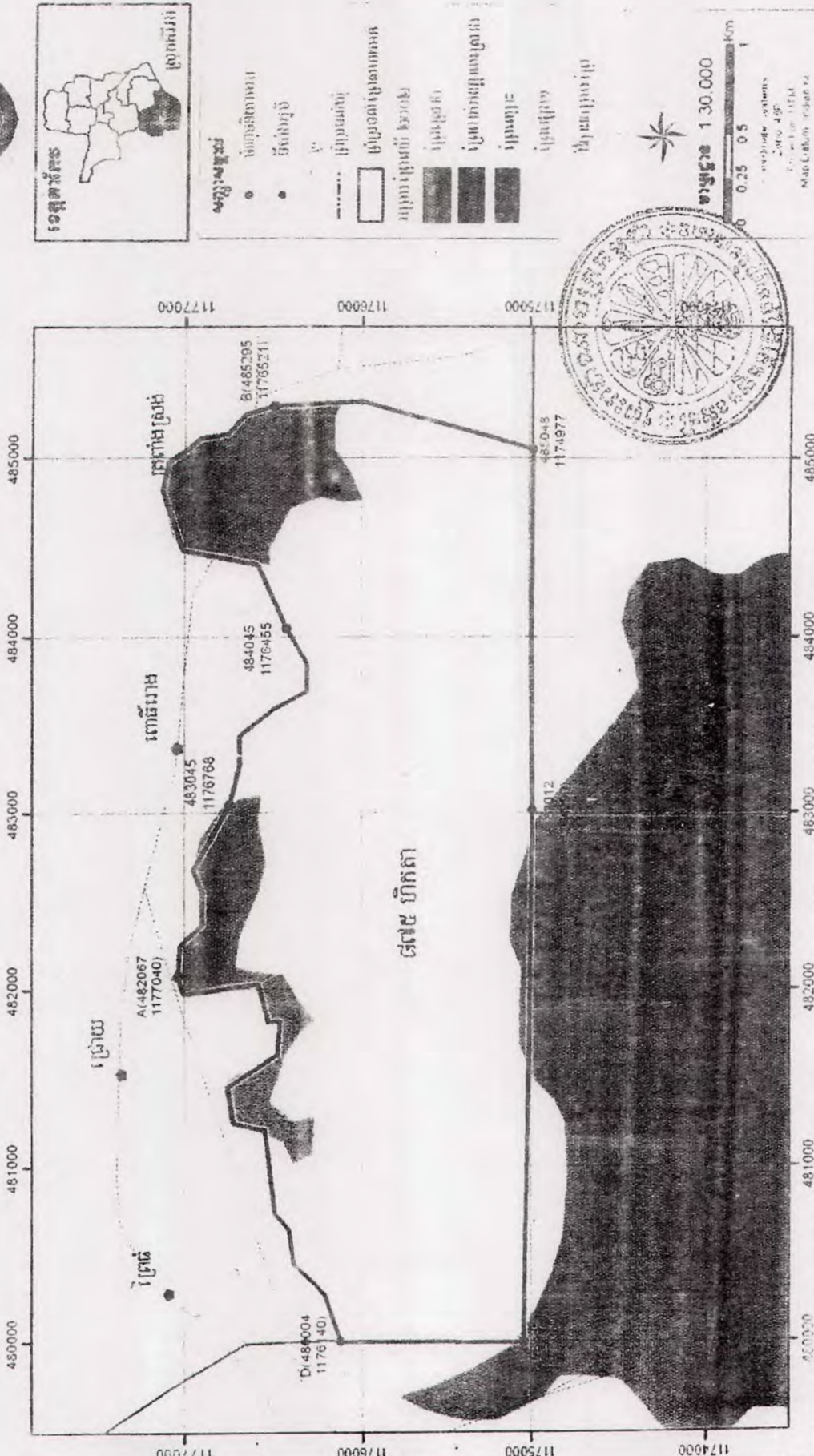
Handwritten mark or signature.



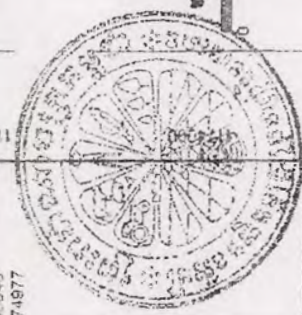




ផែនទី សហគមន៍ព្រៃឈើឃុំសំរោង ឃុំព្រះបាទជាន់ដុំ ឃុំក្រុងស្រីសោភ័ណ ខេត្តស្វាយរៀង



- ស្លាកសម្គាល់**
- ចំណុចស្ថិតិសាស្ត្រ
  - ទីសំរោងដុំ
  - ព្រំប្រទល់
  - ព្រំប្រទល់ខេត្ត
  - ប្រទេសកម្ពុជា
  - ប្រទេសកម្ពុជា (ស្រង់)
  - ប្រទេសកម្ពុជា (ស្រង់)
  - ប្រទេសកម្ពុជា (ស្រង់)
  - ប្រទេសកម្ពុជា (ស្រង់)
  - ប្រទេសកម្ពុជា (ស្រង់)



មាស្រូវ ១ ៣០.០០០

0 0.25 0.5 1 Km

U.S. National Academy of Sciences  
2000-2001  
Carto 4.0p  
© 2001 ESRI  
Map Cabinet, Phnom Penh

Handwritten mark.











